

Authentification forte (MFA)

Principes généraux

L'authentification forte permet de sécuriser les accès au cloud et à la messagerie Eduvaud (M365) pour les enseignants. Cela concerne les accès, avec votre identifiant Eduvaud, aux sites web Microsoft (office.com, outlook.com...) et les applications de la suite Office (OneDrive, Outlook, Word, Excel, PowerPoint, Teams...).

Aide pour changer de mot de passe : <https://moodle.gyv.vd.ch/mod/page/view.php?id=48373>

Fonctionnement :

Une fois que vous aurez tapé votre mot de passe, le système vous demandera un code qui vous sera envoyé sur votre téléphone portable. Ainsi, une personne qui aurait connaissance de votre mot de passe ne pourra pas accéder à vos emails et fichiers en ligne.

L'ouverture des sessions sur les ordinateurs du gymnase reste inchangée.

Méthodes de connexion

- Téléphone : envoi du code par SMS sur un téléphone mobile
- Microsoft Authenticator : nécessite l'application mobile

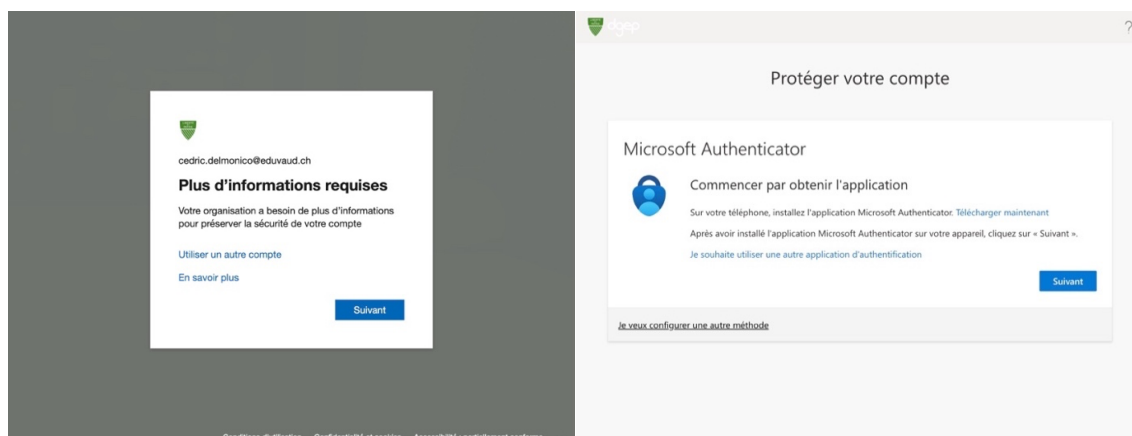
Nous préconisons la méthode d'envoi de SMS sur le téléphone mobile. Elle est compatible avec tout type de téléphone.

Mise en place

Il est prévu que l'authentification forte soit activée à partir du **31 janvier** progressivement en début d'après-midi.

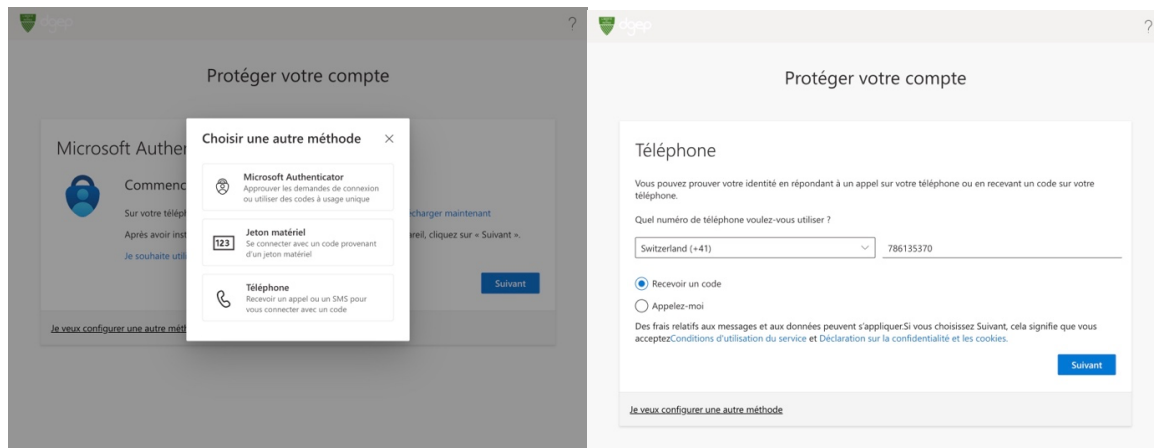
Première connexion

Lors de votre première connexion avec l'authentification forte activée, vous devrez configurer une méthode d'envoi du code.



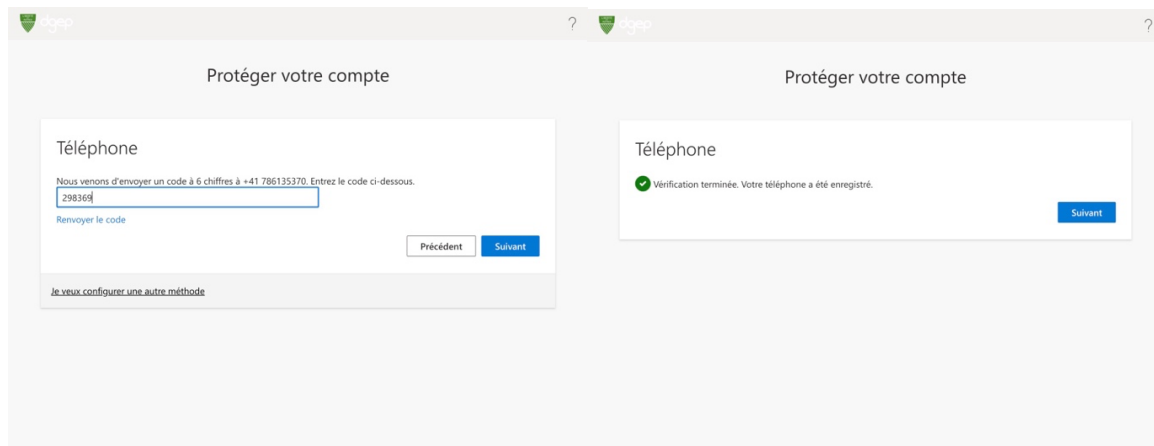
Cliquer sur « Je veux configurer une autre méthode » si vous voulez le code par SMS ou email.

Configurer la méthode : SMS (n° de téléphone)



Cliquez sur « Téléphone ».

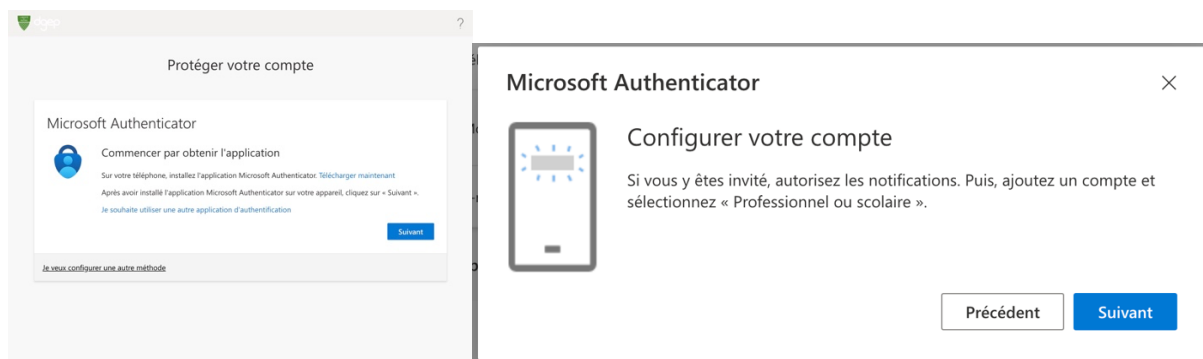
Sélectionnez l'indicatif suisse et tapez votre n° de téléphone portable.



Tapez le code que vous aurez reçu par SMS.

Configurer la méthode : Microsoft Authenticator

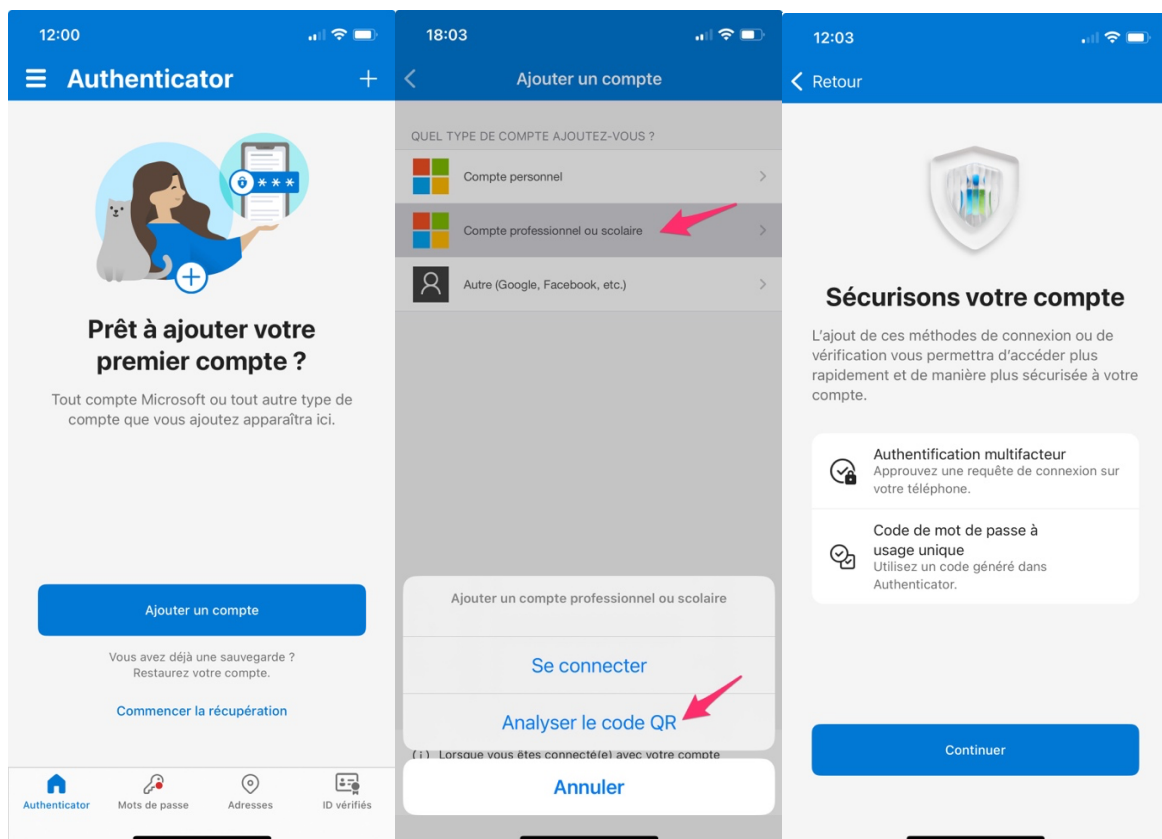
Pour utiliser cette méthode, il vous faut installer l'application « Microsoft Authenticator » sur le PlayStore ou AppStore.



Cliquez sur « Suivant »



Dans l'application sur votre smartphone :



Ajoutez un compte scolaire

Scannez le QR code avec votre smartphone.

Utilisation de l'authentification forte

Étape 1 : Saisir l'identifiant (@eduvaud.ch)

Étape 2 : Saisir le mot de passe

Étape 3 :

- Par SMS : Taper le code reçu par SMS

The left screenshot shows the 'Vérifiez votre identité' screen for user cedric.delmonico@eduvaud.ch. It offers two verification methods: SMS (+XX XXXXXXX70) and Voice Call (+XX XXXXXXX70). There is a link for 'Plus d'informations' and a URL 'https://aka.ms/mfasetup'. An 'Annuler' button is at the bottom.

The right screenshot shows the 'Entrez le code' screen. It states 'Nous avons envoyé un SMS sur votre téléphone +XX XXXXXXX70. Veuillez entrer le code pour vous connecter.' A text input field contains the code. A checkbox 'Ne plus me le demander pendant 90 jours' is checked. There is a 'Vérifier' button at the bottom right.

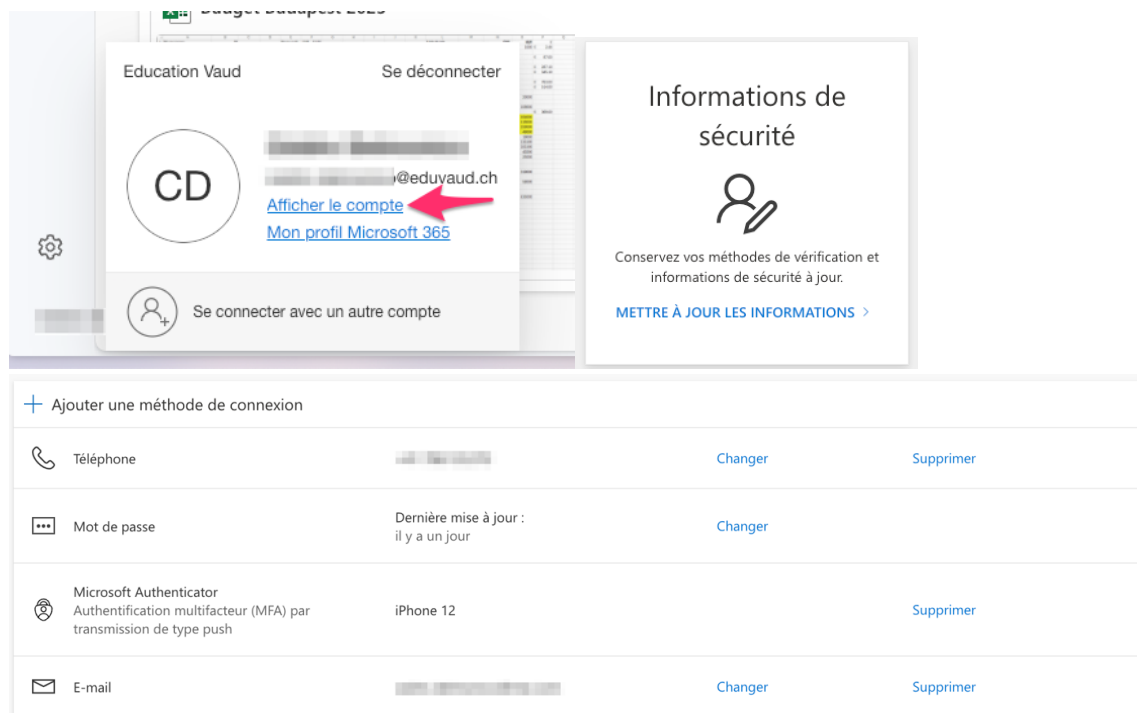
- Avec Microsoft Authenticator : taper le n° dans l'application mobile

The left screenshot shows the 'Approuver la demande de connexion' screen for user cedric.delmonico@eduvaud.ch. It instructs the user to open their Authenticator app and enter the displayed number. A large box displays the number '49'. There is a checkbox 'Ne plus me le demander pendant 90 jours' and a link 'Je ne peux pas utiliser mon application Microsoft Authenticator pour le moment'.

The right screenshot shows the Microsoft Authenticator app interface. The top bar shows '18:00' and 'Authenticator'. Below, it shows the user's profile 'Education Vaud cedric.delmonico@eduvaud.ch'. A dialog box asks 'Essayez-vous de vous connecter ?' with the number '49' entered in the input field. There are 'Non, ce n'est pas moi' and 'Oui' buttons.

Modification ou ajout d'une méthode d'authentification

1. Connectez-vous à votre compte Eduvaud/M365 (<https://www.office.com>)
2. Sélectionnez votre avatar situé en bas à gauche de la fenêtre (disque contenant vos initiales)
3. Puis sélectionnez "afficher le compte"
4. Dans le menu à gauche, sélectionnez "Informations de sécurité"



En cas de problème

Contactez-nous par email à helpdesk.gyve@eduvaud.ch

Documentation en ligne (Moodle) :

- [Accès informatiques, mots de passe...](#)